



¡Nuevo!

Toca el color con color2view

La revolución en la gestión del color continúa

Tres en uno

Color. Brillo. Fluorescencia.

El color2view utiliza iluminación circunferencial a 45° con ángulo de visión de 0°: para medir el color tal como se ve.

Simultáneamente se miden el brillo a 20° y 60° para diferenciar claramente muestras de brillo medio a alto.

Una nueva característica es la cuantificación de la fluorescencia para predecir la solidez a la luz. Los gráficos en color muestran el grado de fluorescencia y el cambio de color calculado después de la degradación de la fluorescencia se muestra con facilidad para comprender los datos de CIELAB y DE.



Predicción de solidez a la luz

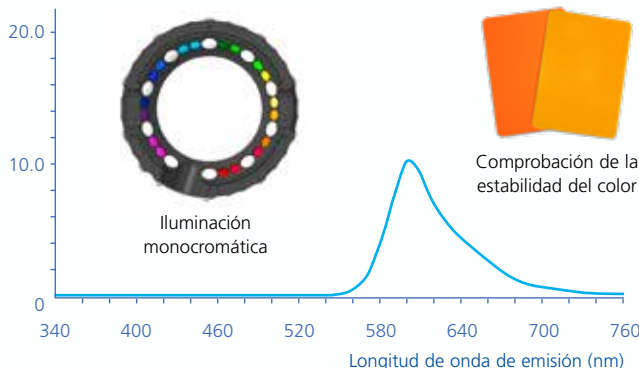
Excitado. Emitido. Desplazado.

La combinación de un espectrofotómetro con un fluorímetro abre perspectivas completamente nuevas para controlar la calidad del color y garantizar su estabilidad.

La solidez a la luz se analiza con cálculos patentados que predicen el cambio de color con la diferencia de color total DE, así como deltas de componentes de color individuales DLABCH. El rango de excitación y emisión del comportamiento fluorescente se muestra con la función de control deslizante del smart-lab.

Longitud de onda de excitación (nm)

300 410 680



Fabricación de alta tecnología y tecnología LED inteligente

Alta tecnología. Inteligencia. Experiencia.

Gracias a la probada tecnología LED BYK basada en estrictos criterios de selección y una iluminación homogénea de la gran área de medición, la repetibilidad a corto y largo plazo es insuperable en la industria.

El comportamiento de la temperatura de los componentes electrónicos y ópticos se controla para garantizar la estabilidad de la temperatura entre 10° C y 40° C, sin necesidad de otra calibración.

En conjunto, se garantiza la máxima precisión y la compatibilidad entre instrumentos para permitir una gestión global del color con patrones digitales.





Software smart-chart Global. Eficiente. Proactivo.

El sensor color2view con visualización integrada de resultados de medición es solo una de las partes necesarias para un sistema de control de calidad profesional.

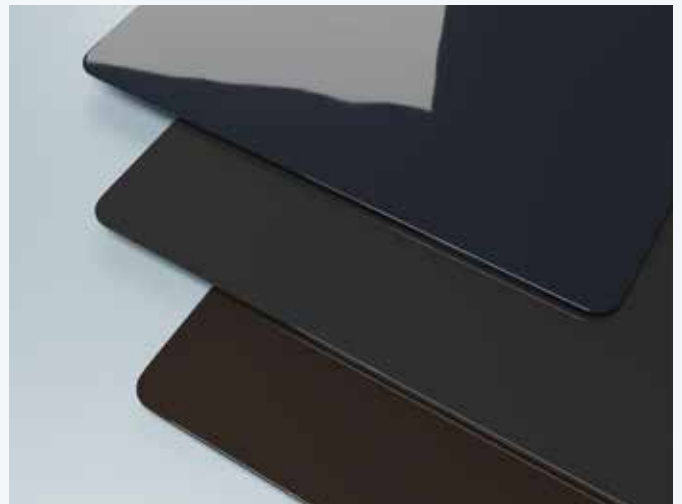
La visualización en display representa solo una visión general de su calidad en este momento. Para obtener una comprensión real de la estabilidad de su proceso, los datos deben recopilarse y analizarse para garantizar el reconocimiento de tendencias y una mejora continua.

Por lo tanto, el color2view incluye el software smart-chart como un sistema completo. Un potente módulo de gestión del patrón le permite elegir el sistema de color correcto con tolerancias y definir las condiciones de medición estándar. Los datos se pueden almacenar en una base de datos SQL para una gestión eficiente de grandes conjuntos de datos o en archivos de proyectos (formato XML) para facilitar el intercambio de comunicaciones. El análisis de datos profesional proporciona un análisis de datos completo flexible y fácil de usar con gráficos preconfigurados.

color2view Pro Perfecto. Superior. Insuperable.

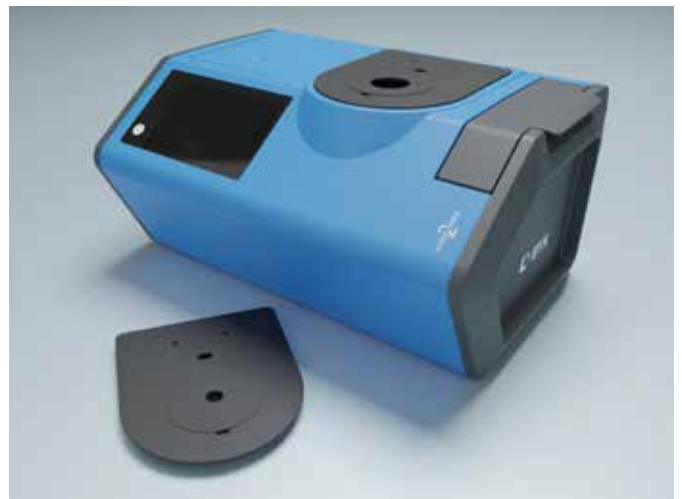
El color negro siempre ha sido un desafío especial para la medición del color y pone a prueba la calidad de un espectrofotómetro. Como apenas se refleja la luz de la muestra, los valores medidos se ven afectados por el llamado ruido del instrumento y pueden variar considerablemente de un instrumento a otro.

El color2view Pro presenta un excelente rendimiento técnico que también está asegurado para un rango de reflectancia muy bajo $R < 0,1\%$. Los pasos adicionales de control y calibración durante el proceso de producción, así como un modo de grado de oscuridad especial con mayor energía de luz, garantizan resultados de medición repetibles y fiables incluso para el negro más profundo.



color2view X Flexible. Intercambio. Combinación.

La adaptabilidad al cambio es crucial para un éxito sostenible. Esto también es esencial para las herramientas de medición utilizadas para el control de calidad. Durante la vida útil de un espectrofotómetro de sobremesa, los productos que se van a medir y, por lo tanto, los requisitos de manipulación, pueden cambiar. Hemos equipado el color2view X con aperturas intercambiables inteligentes para hacerlo flexible y preparado para el futuro.





Diseño perfectamente formado Giratorio. Equilibrado. Compacto.

Las muestras de diferentes tamaños y formas pueden ser un desafío para el posicionamiento adecuado del instrumento y pueden invertir el flujo de trabajo.

El nuevo color2view incluso tiene dos aberturas de muestra "superior y frontal" para adaptarse mejor a su aplicación. Girar el instrumento es fácil gracias a su diseño compacto y ligero.

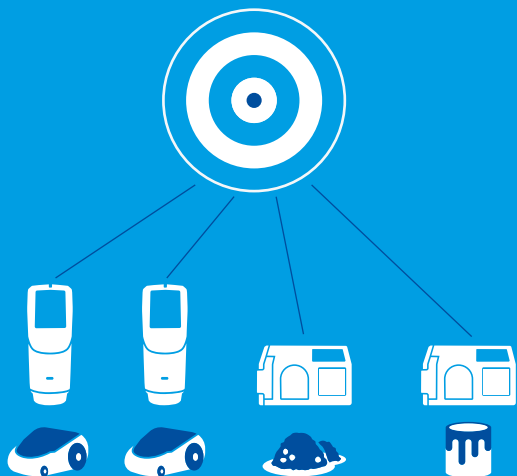


Gestión del color global Digital. Familia completa. Pioneros.

Las necesidades de medición son diferentes dentro de una cadena de suministro. Un fabricante de pintura o grana de plástico prefiere un instrumento de sobremesa para medir paneles o grana en el laboratorio, mientras que los productos terminados deben controlarse directamente en la línea de producción donde se requieren instrumentos portátiles. Para configurar un sistema de gestión del color global sin interrupciones, todas las partes involucradas deben utilizar los mismos patrones.

Por primera vez en la industria, los patrones digitales se pueden intercambiar entre instrumentos de color portátiles y de escritorio. Debido a la excelente compatibilidad entre instrumentos del color2view y spectro2guide, el uso fluido de los patrones digitales se ha convertido en una realidad, sin necesidad de ningún tipo de creación de perfiles adicional.

Las nuevas generaciones de spectro2guide y color2view abren horizontes completamente nuevos.



Posicionamiento de muestras Suave. Invisible. Práctico.

¿Cómo facilitar la manipulación de muestras y garantizar un posicionamiento repetible?

Nuestro portamuestras inteligente puede almacenarse plano en la carcasa del instrumento de medición cuando no esté en uso. Al acercarse a la apertura, se puede estacionar en varias posiciones para que las muestras sensibles se puedan recoger con las 2 manos, sin tener que sujetar el portamuestras. Durante la medición, fija la muestra en su lugar previsto y una vez finalizado el trabajo, se cierra suavemente gracias a la función de cierre suave.

Almacenamiento de estándares

Siempre a mano. Ordenado. Protegido.

A menudo son las pequeñas cosas las que hacen la vida mucho más fácil: un interruptor de luz en el lugar adecuado, un portavasos en el tamaño y la posición óptimos... Por este motivo, hemos pensado mucho en la facilidad de manipulación y operación. El resultado es un compartimento de almacenamiento para patrones. De esta forma, los patrones están siempre a mano y bien protegidos.



Pantalla a color brillante Deslizar. Tocar. Medir.

El color2view ofrece una pantalla táctil capacitiva brillante y una navegación basada en iconos para ofrecer una operación intuitiva similar a la de un smartphone. Puede tocar y deslizar sin presionar, e incluso funciona con guantes.

Vista previa con cámara Apuntar. Marcar. Guardar.

Una cámara integrada permite una vista previa en vivo del punto de medición. Esto evita lecturas falsas en imperfecciones o rasguños y asegura un posicionamiento preciso de la muestra.

Nombre del producto	color2view	color2view X	color2view Pro	color2view Pro X
Número de catálogo	7600	7604	7610	7605
Geometría de color	45°c:0°			
Capacidad de medición	Color, brillo, fluorescencia		Color, brillo, fluorescencia, grado de oscuridad	
Rango de medición de color	resolución de 400–700 nm, 10 nm			
Rango de medición de fluorescencia	resolución de 300–760 nm, 10 nm			
Apertura de medida/area de medición	Ø 32/22 mm	Ø 32/22 mm Ø 12/08 mm	Ø 32/22 mm	Ø 32/22 mm Ø 12/12 mm Ø 04/04 mm
Repetibilidad del color	0,01 ΔE94 (10 lecturas en blanco)			
Reproducibilidad del color	0,1 ΔE94 (promedio de 12 losetas BCRA)			
Sistemas de color	CIE Lab/Ch, Lab (h), XYZ, Yxy			
Diferencias de color	ΔE*, ΔE(h), ΔECMC, ΔE94, ΔE99, ΔE2000, ΔE2000PF			
Iluminantes	A, C, D50, D55, D65, D75, F2, F6, F7, F8, F10, F11, UL30			
Observador	Observador 2°, 10°			
Índices de color	YIE313, YID1925, WIE313, CIE, Berger, intensidad del color, opacidad, metamerismo, escala de grises			
Índices de fluorescencia	ΔEFL, ΔEzero			
Índices de grado de oscuridad			My, Mc, dM, Gy, Gc, dG	
Repetibilidad de grado de oscuridad			± 0,003 (para Y < 0,5)	
Geometría de brillo	60°			
Apertura de brillo	9 × 16 mm			
Repetibilidad de brillo para rango de medición 0–20 GU	± 0,1 GU			
Repetibilidad de brillo para rango de medición 20–100 GU	± 0,2 GU			
Reproducibilidad de brillo para rango de medición 0–20 GU	± 0,5 GU			
Reproducibilidad de brillo para rango de medición 20–100 GU	± 1,0 GU			
Geometría de brillo	20°			
Apertura de brillo	10 × 9 mm			
Repetibilidad de brillo para rango de medición 0–100 GU	± 0,2 GU			
Reproducibilidad de brillo para rango de medición 0–100 GU	± 1,0 GU			
Memoria	4.000 estándares y 10.000 muestras			
Idiomas	Inglés, francés, alemán, italiano, español, ruso, japonés, chino			
Interfaz	cable USB, WiFi			
Adaptador de alimentación	12 V DC; máx 3 A			
Peso	7000g aprox. (15,5 lb)			
Dimensiones	26 × 39 × 19 cm (10,2 × 15,35 × 7,5 in)			
Rango de temperatura de operación	+10–40 °C (+50–104 °F)			
Rango de temperatura de almacenamiento	0–60 °C (+32–140 °F)			
Humedad rel.	Hasta 85 % a 35 °C (95 °F), sin condensación			

Viene completo con (Todos los productos)
<p>color2view</p> <p>Estándar de calibración de blanco</p> <p>Estándar de prueba de color y brillo Certificado</p> <p>Software con 2 licencias para descargar: smart-lab o smart-process Color</p> <p>Cable USB para transferencia de datos</p> <p>Fuente de alimentación</p> <p>Instrucciones breves</p> <p>Formación de 1 día</p>

Adicional (color2view X)
<p>Accesorios para ajuste:</p> <p>Placa de apertura mediana (12)</p> <p>Kit de herramientas para cambio de apertura (#7606)</p>

Adicional (color2view Pro)
<p>Accesorios para grado de oscuridad:</p> <p>Estándar de calibración gris</p> <p>Estándar de prueba negro</p> <p>Linterna LED para comprobar la limpieza</p>

Adicional (color2view X Pro)
<p>Accesorios para grado de oscuridad:</p> <p>Estándar de calibración gris</p> <p>Estándar de prueba negro</p> <p>Linterna LED para comprobar la limpieza</p> <p>Accesorios para ajuste:</p> <p>Placa de apertura mediana (12)</p> <p>Placa de apertura pequeña (4)</p> <p>Kit de herramientas para cambio de apertura (#7606)</p>